

**Observatori
Metropolità
de l'Habitatge
de Barcelona**

 **Institut
Metropolità**

Ajuntament
de Barcelona

Àrea
Metropolitana
de Barcelona

Diputació
de Barcelona

Generalitat
de Catalunya

AMB EL SUPORT DE:
Associació de Gestors
de Polítiques Socials
d'Habitatge de Catalunya

Envelliment i Habitatge a Catalunya

Carles Donat Muñoz

Jornada Habitatge i persones grans, 25 d'octubre
de 2023.

Organitza: Xarxa de Comarques per l'envelliment,
Consell Comarcal del Baix Llobregat, Consell
Consultiu comarcal de la gent gran del Baix
Llobregat

**H
H
B**

1. L'ENVELLIMENT DE LA POBLACIÓ

2. ALGUNS REPTES DE L'ENVELLIMENT

3. ORIENTACIONS DES DE L'HABITATGE I L'URBANISME

1. L'ENVELLIMENT DE LA POBLACIÓ

OHIB

1. Envel·liment de la població

Causes

Increment de l'esperança de vida

Retrocés de la fecunditat

Evolució de l'estructura per edats

Catalunya:

- Del 17,3% al 19,3%

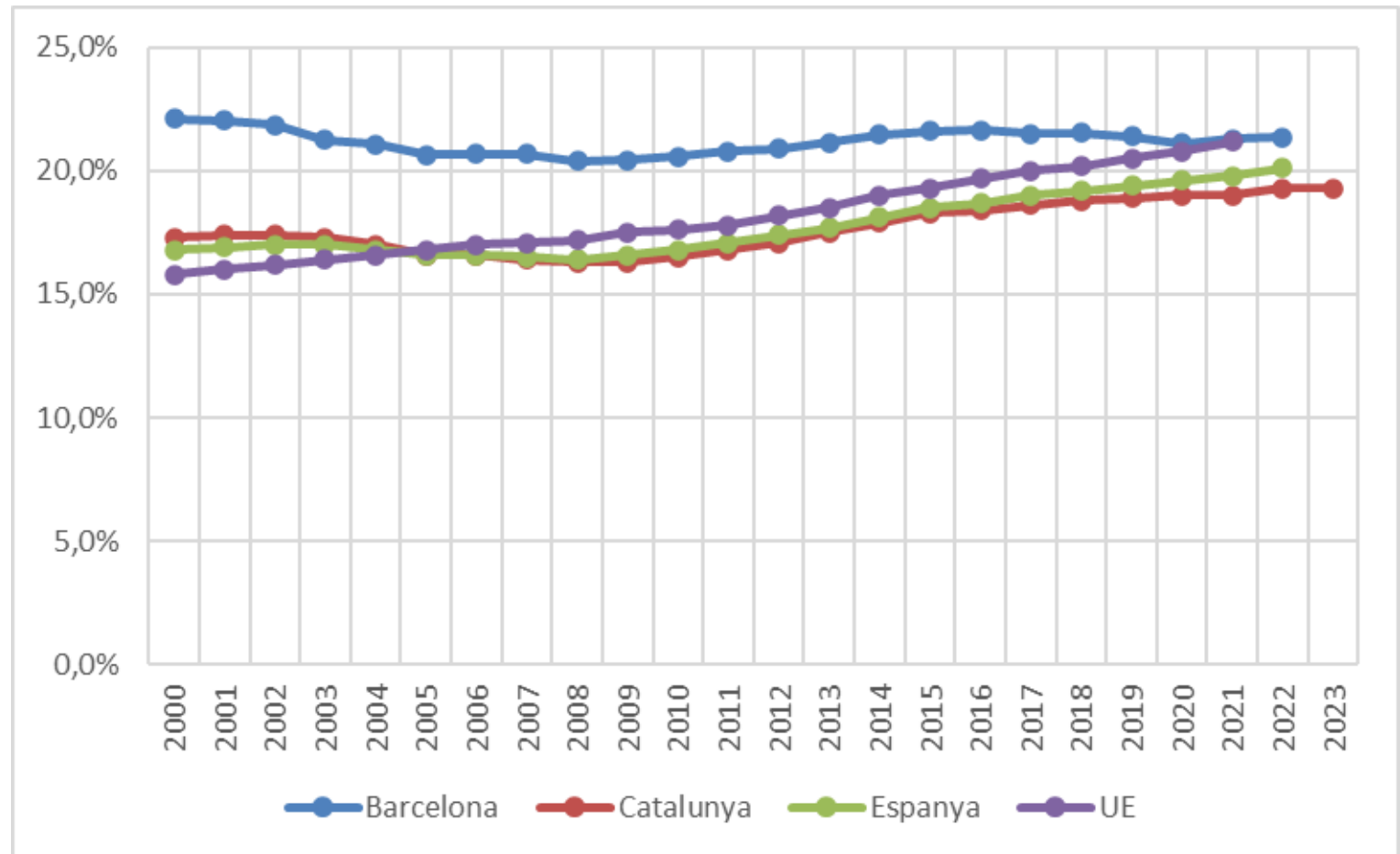
- De 1,1M a 1,5M

Més dones que homes

Catalunya: 56%

Barcelona: 60%

Percentatge de població de 65 anys i més. 2000-2023



Font: Idescat

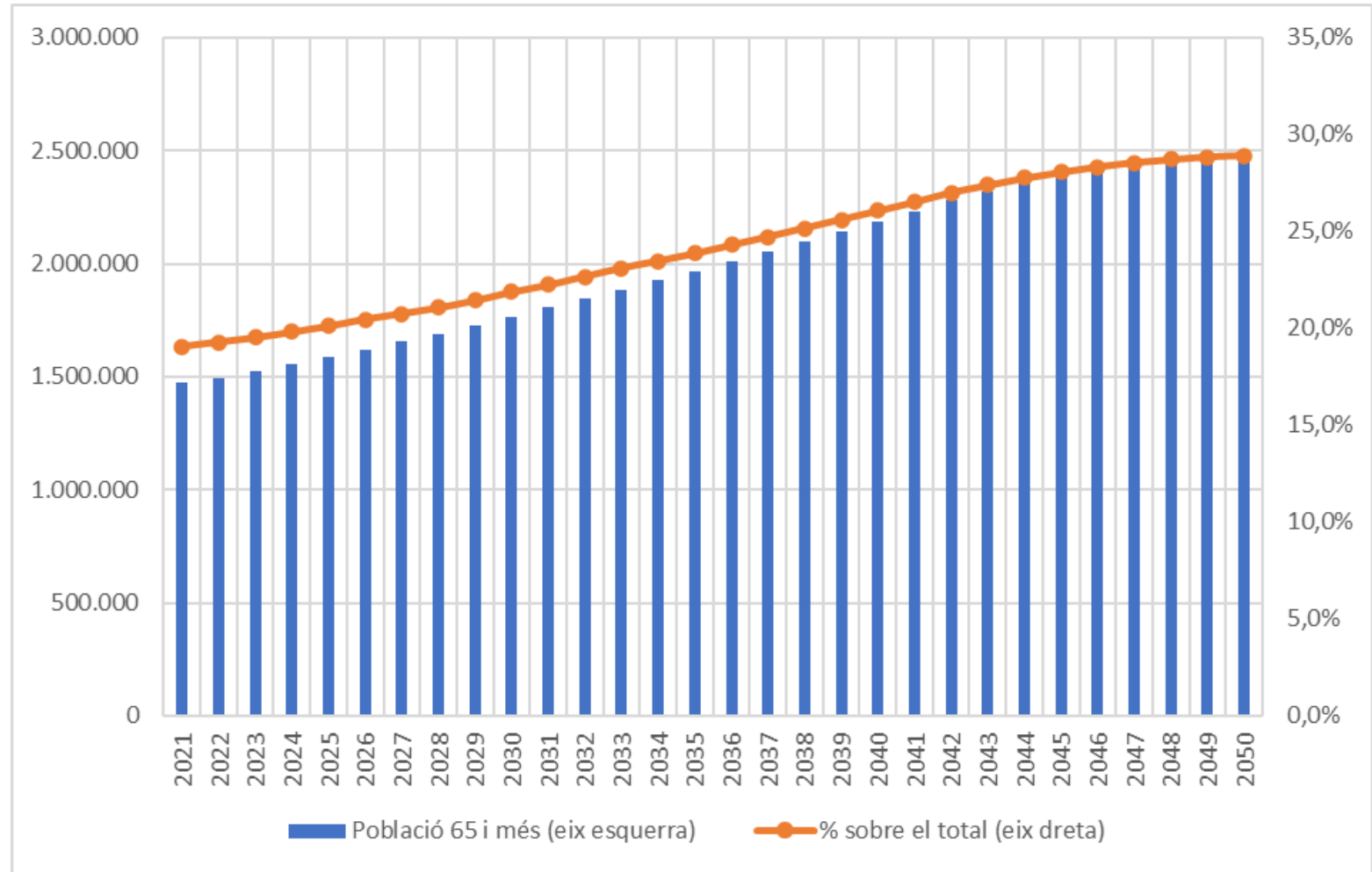
1. Envel·liment de la població

Projeccions

Del 22% al 30% en el 2050

De 1,5M a 2,5M

Projeccions de població de Catalunya. Escenari mitjà

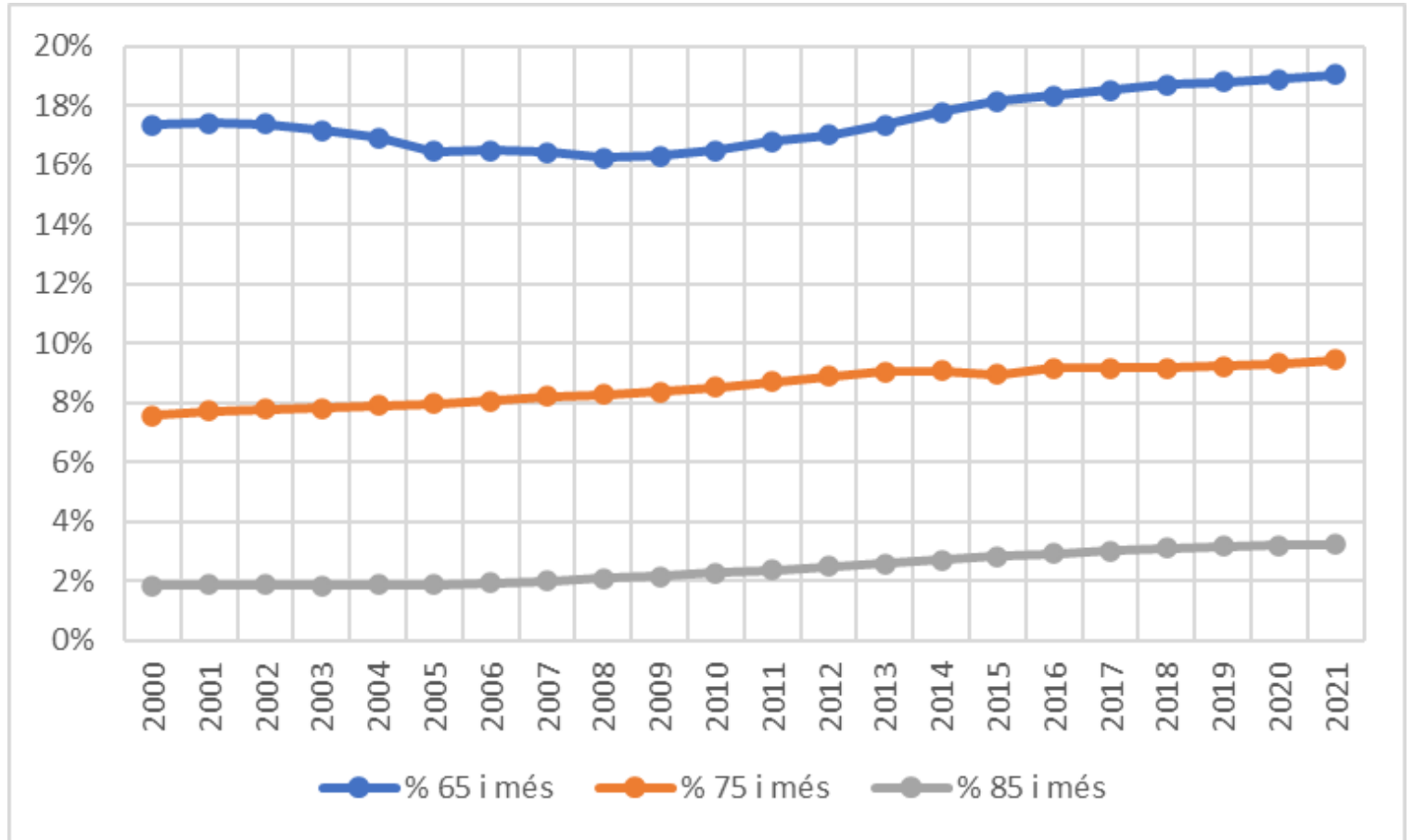


Font: Idescat

1. L'Envel·liment de la població

Sobreenvelliment: un dels grans reptes per a la societat europea en les properes dècades

Percentatge de població segons grups d'edat. Catalunya. 2000-2021.

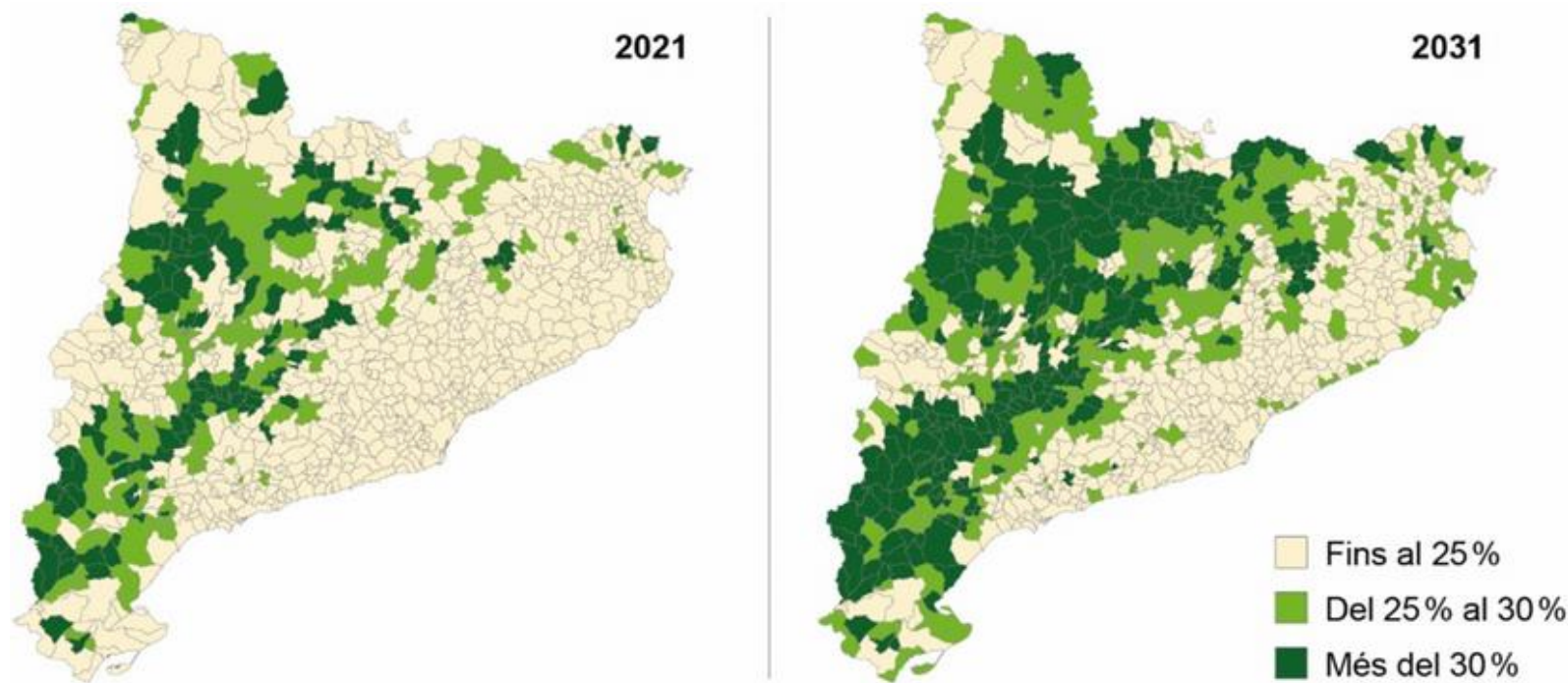


Font: Idescat

1. L'envelliment de la població: a quins territoris?

Major envelliment a les àrees menys urbanes, però amb un avanç generalitzat

Percentatge de població de 65 anys i més. 2021-2031

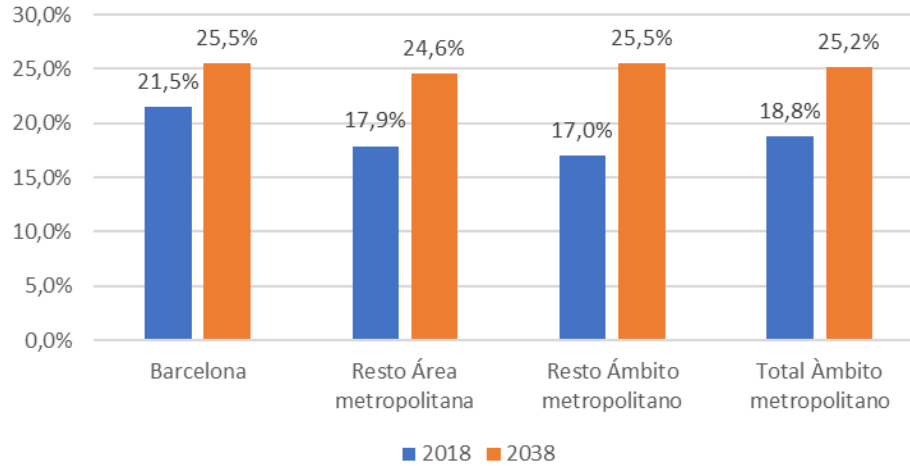


Font: Idescat

1. L'envelliment de la població: a quins territoris?

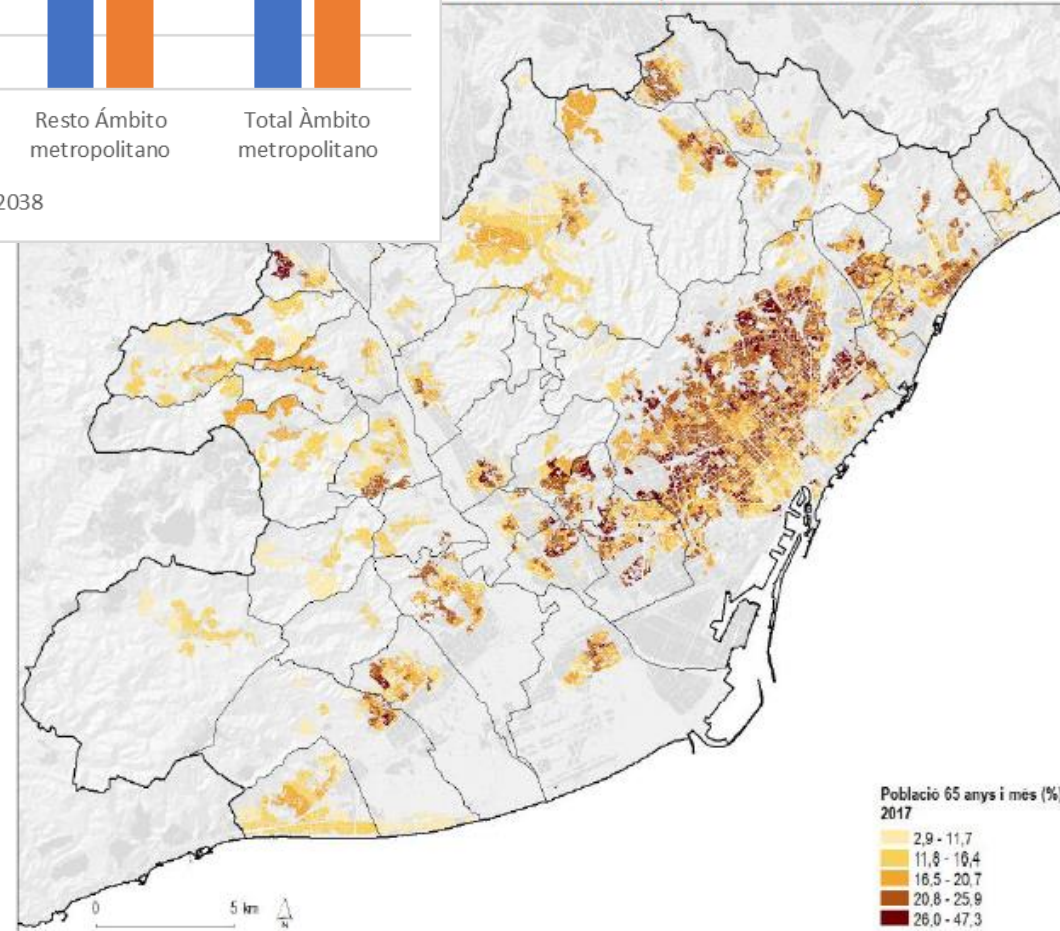
L'envelliment al territori metropolità: més enllà de la ciutat de Barcelona i dels teixits històrics

Població de 65 anys i més (%). 2018-2038



Font: Idescat

i més. Àrea metropolitana de Barcelona, 2017



Font: Sistema d'indicadors metropolitans de Barcelona, a partir de Padró Municipal d'Habitants, 2017.

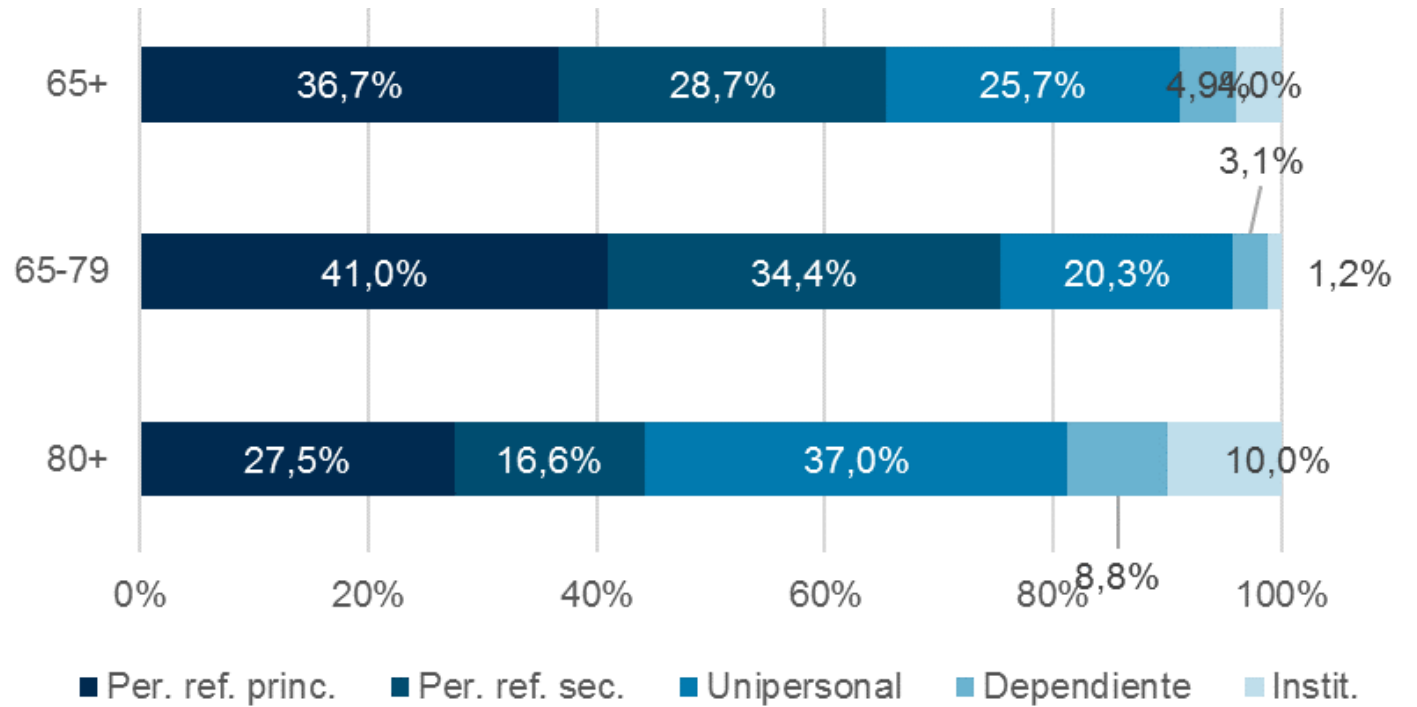
1. L'envelliment de la població:
tipologia de llar, autonomia personal
i residencial

65 anys i més: 25%
unipersonals

Perspectiva de gènere: 15% en
homes, 33% en dones

80 anys i més: 37%
unipersonals

Població de 65 anys i més segons posició en la llar. Per grups d'edat. Àmbit metropolità de Barcelona. 2018.



2. ALGUNS REPTES DE L'ENVELLIMENT

OHIB

1. Reptes de l'envelliment

L'envelliment com a problema

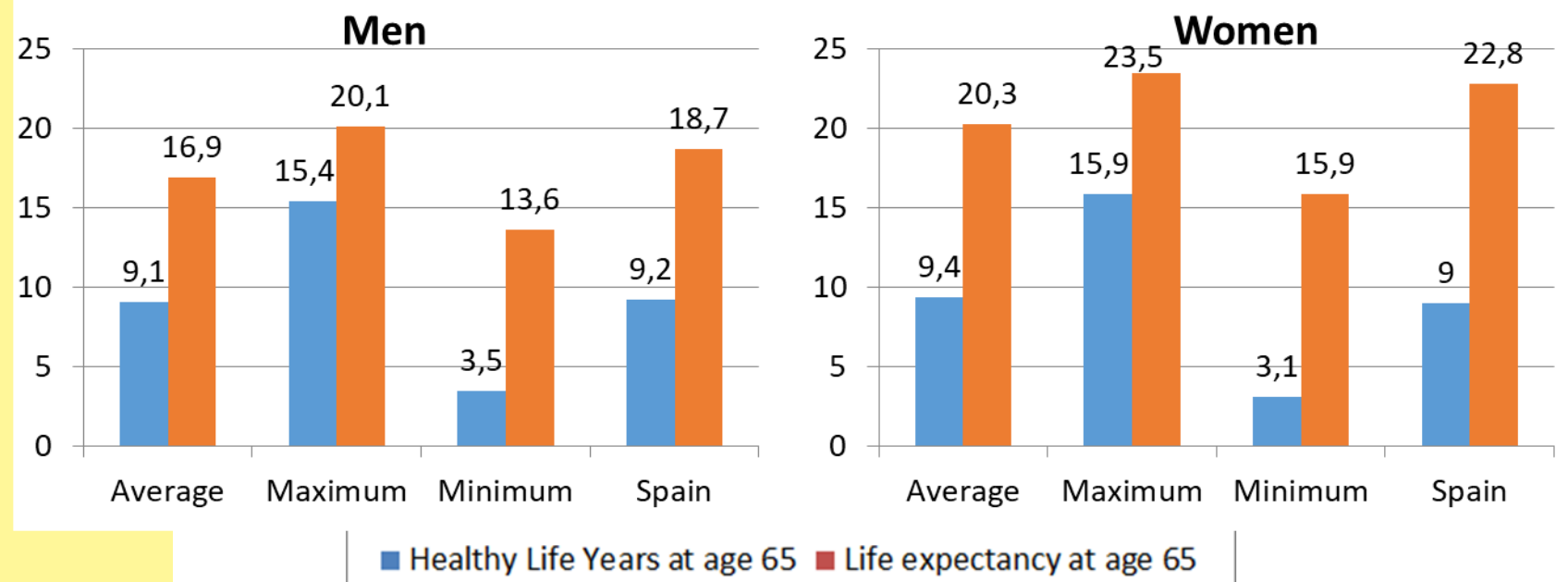


elroto@inicia.es

1. Reptes de l'envelliment

L'envelliment com a actiu social

Increment dels anys de vida amb bona salut: "healthy elderly"



1. Reptes de l'envelliment

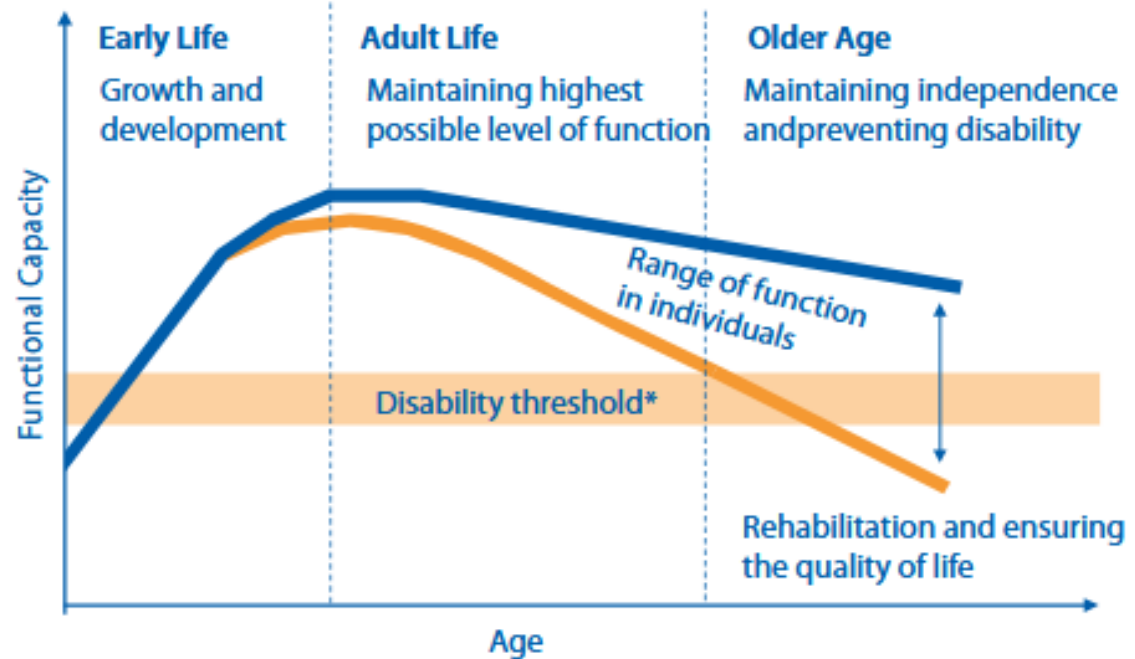
L'envelliment com a actiu social
Manteniment d'una vida activa e independent (“envelliment actiu”)

- Perspectiva de curs de vida
- La gent gran no és un col·lectiu homogeni

La variació entre les línees blava i taronja depèn de factors com l'estil de vida o les polítiques públiques

Increment dels anys de vida amb bona salut: “healthy elderly”

Figure 4. Maintaining functional capacity over the life course



1. Reptes de l'envelliment

L'envelliment com a actiu social:
Manteniment d'una vida activa e independent (“envelliment actiu”)

Determinants:

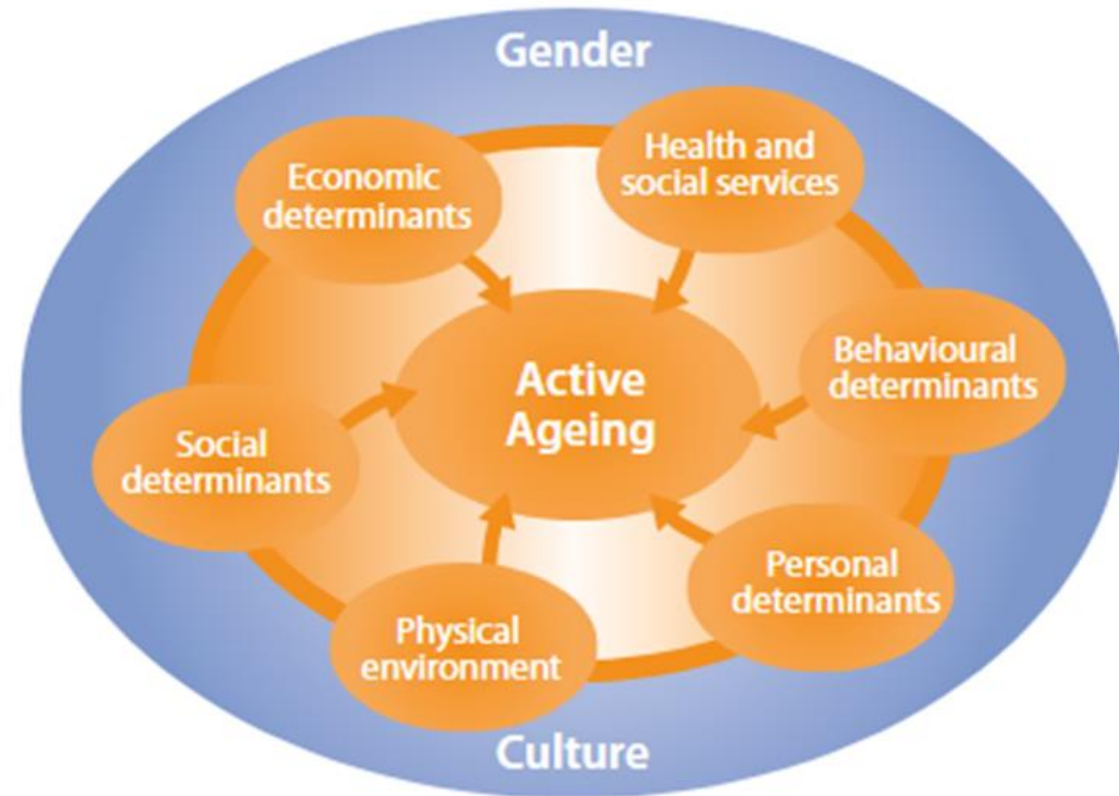
Materials: aspectes econòmics, entorn físic...

Socials: sistema de benestar...

Personals: físics, comportaments, actituds...

Determinants de l'envelliment actiu

Determinants of Active Ageing



**3. ORIENTACIONS DES DE L'HABITATGE I
L'URBANISME**

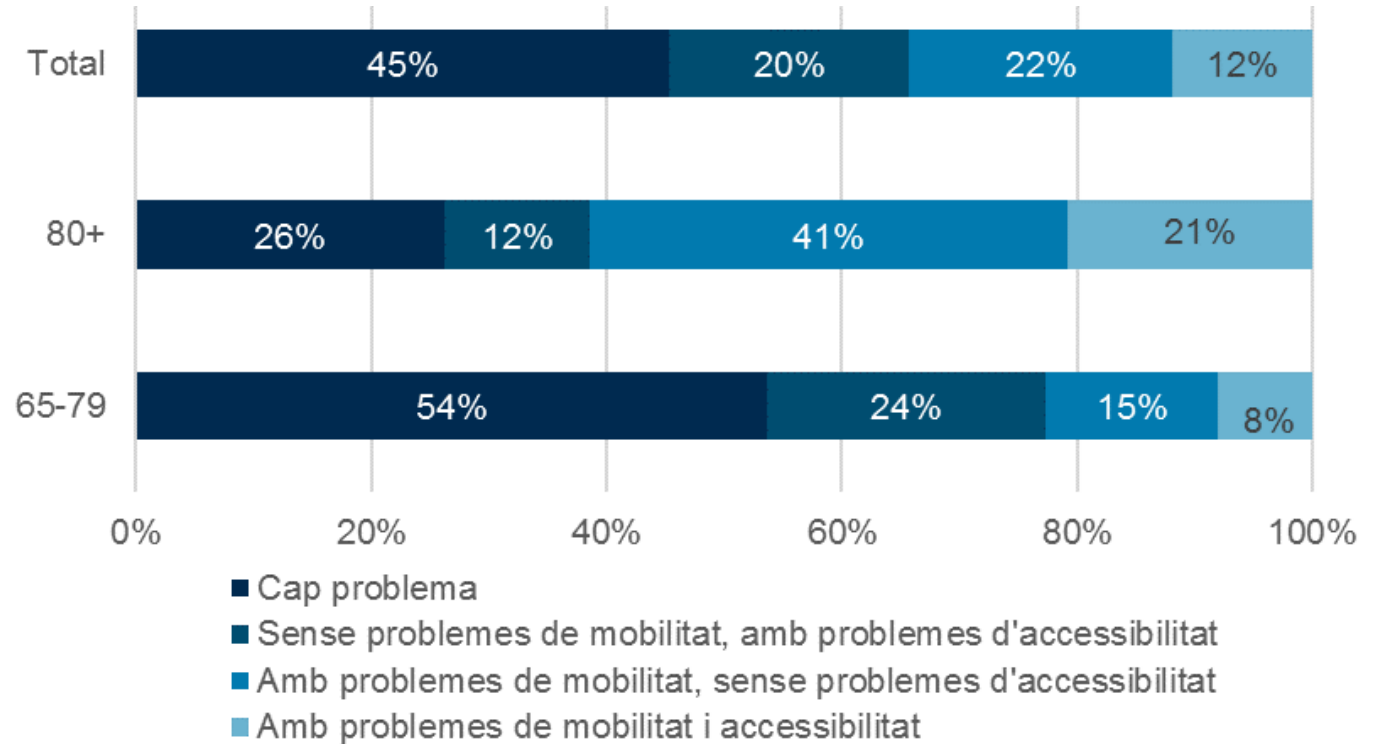
O-H-B

3. Orientacions des de l'habitatge i urbanisme

L'adequació del parc d'habitatge

- 34% amb problemes de mobilitat
- 12% amb problemes de mobilitat i accessibilitat
- S'incrementa amb l'edat

Població de 65 anys i més segons condició de mobilitat personal i limitacions de l'edifici. Per grup d'edat. Àmbit metropolità de Barcelona. 2018



Font: O-HB, a partir de l'Enquesta Metropolitana de Condicions de Vida, 2018

3. Orientacions des de l'habitatge i urbanisme

L'adequació del parc d'habitatge

- Adaptació dels espais de l'habitatge
- Condicions dels espais comuns i col·lectius dels edificis

Housing & urban design

My house is adapted to my needs so I can take care of myself. It has allowed me to be home and not miss my grandchildren's first steps.



elevators



path lighting



grab bars

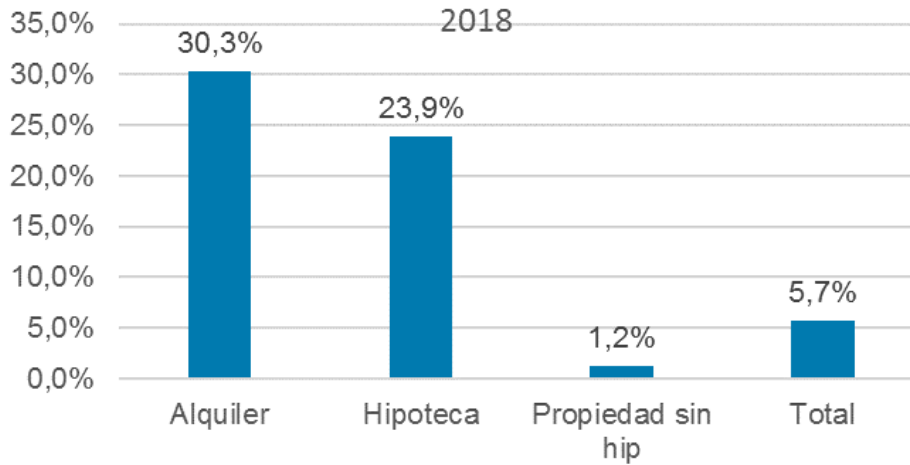


3. Orientacions des de l'habitatge i urbanisme

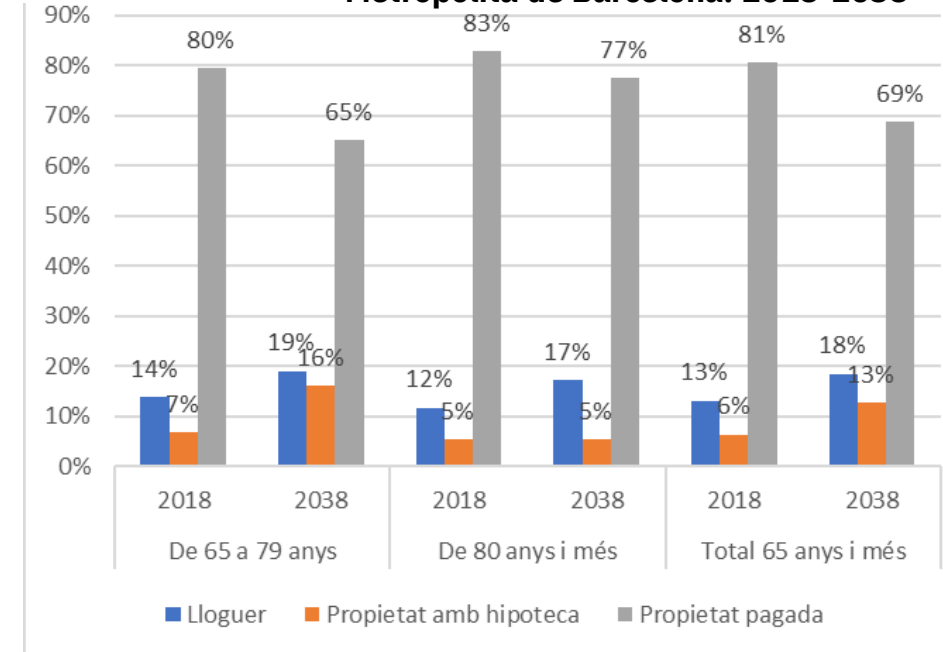
Els costos del pagament l'habitatge

Els costos de l'habitatge: cap a una dualització?

Taxa de sobrecàrrega de l'habitatge. Població de 65 anys i més. Àmbit Metropolità de Barcelona. 2018



Població de 65 anys i més segons règim de tinença. Per grups d'edat. Àmbit Metropolità de Barcelona. 2018-2038

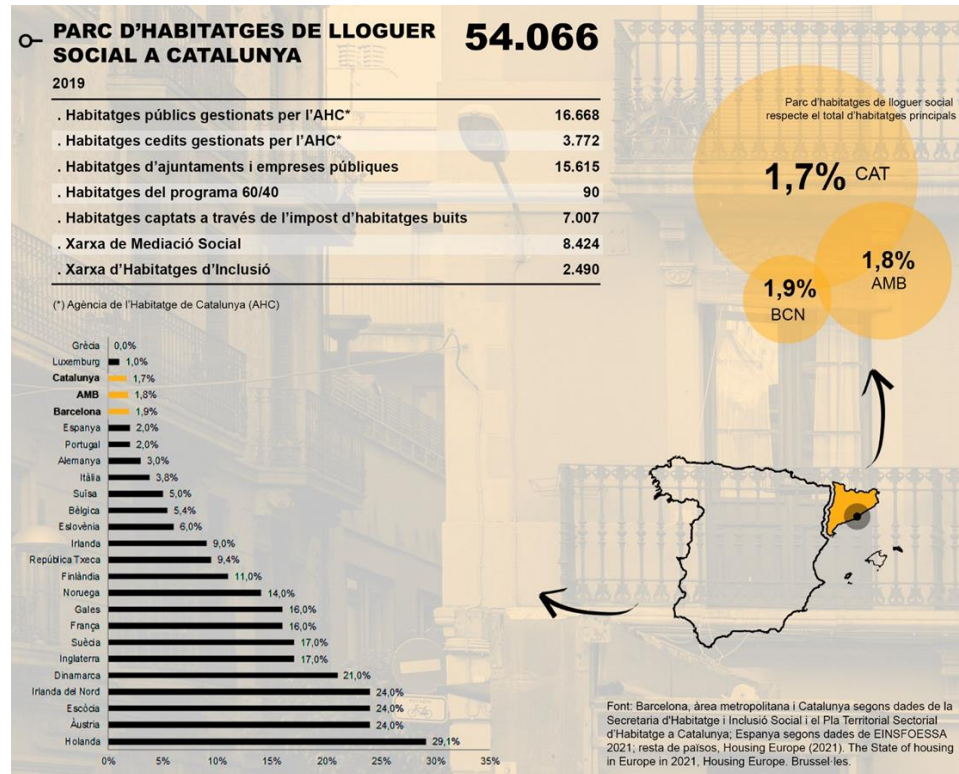


Font: Idescat i IERMB, Enquesta metropolitana de condicions de vida, 2018

3. Orientacions des de l'habitatge i urbanisme

La provisió d'habitatges assequibles

- Eix dèficit d'habitatge social de lloguer
- Eix autonomia persones (grau d'institucionalització)
- Eix proximitat xarxa social i familiar
- Eix obertura: espais comuns oberts a la ciutadania
- Eix recursos econòmics de les persones



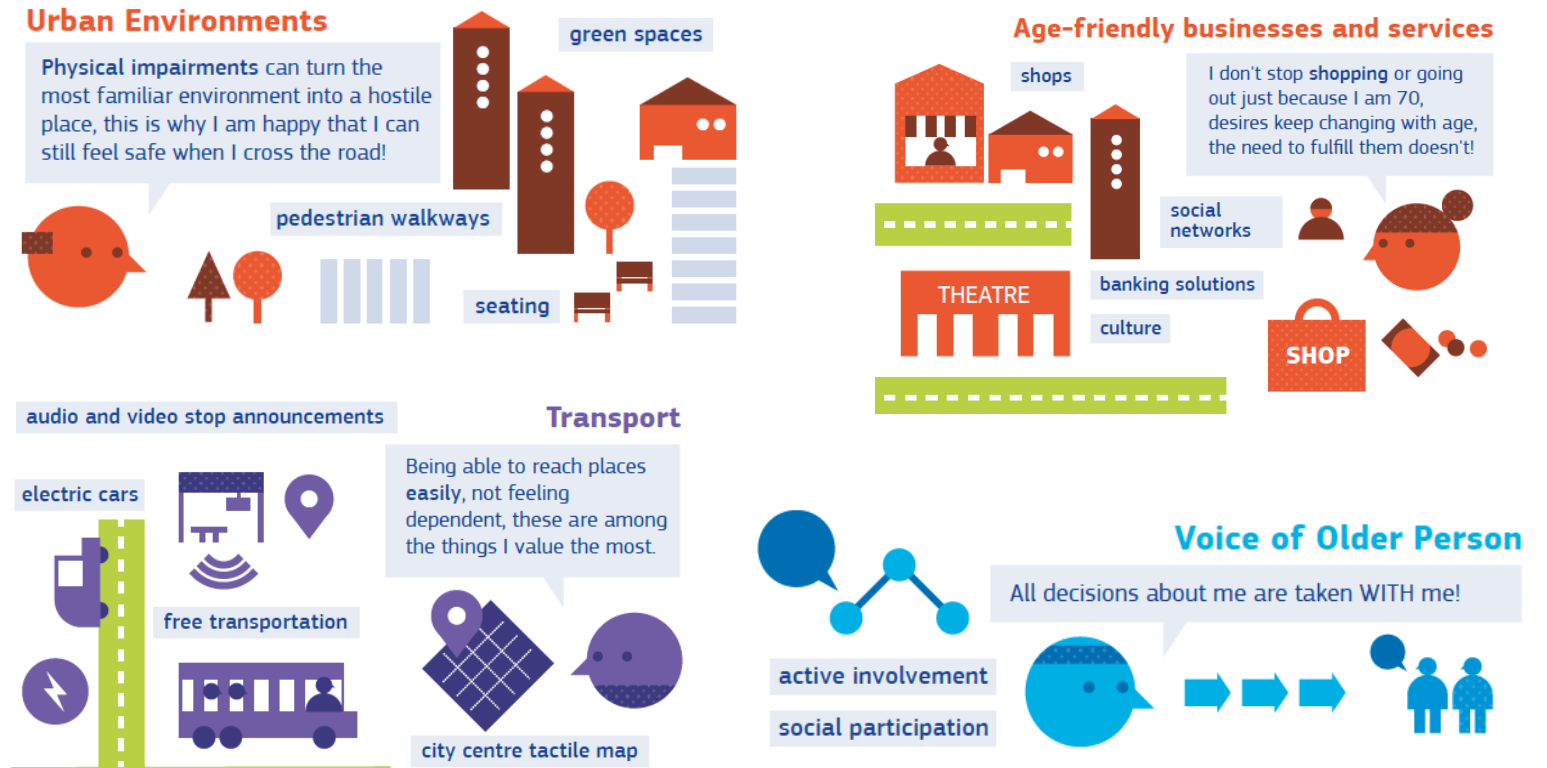
Font: O-HB, a partir de diverses fonts



3. Orientacions des de l'habitatge i urbanisme

Els reptes per a l'urbanisme:
« age friendly cities »

- Adaptació de l'entorn
- Quantitat, proximitat i tipus d'equipaments i serveis públics: ciutat compacta i ciutat dispersa.
- Transport accessible
- “Escoltar” a la gent gran durant el procés de redacció de projectes



Gràcies!



@OMHBcn



info@ohb.cat



www.ohb.cat

OHB